

KLAIPĒDOS TEISMO RŪMAI

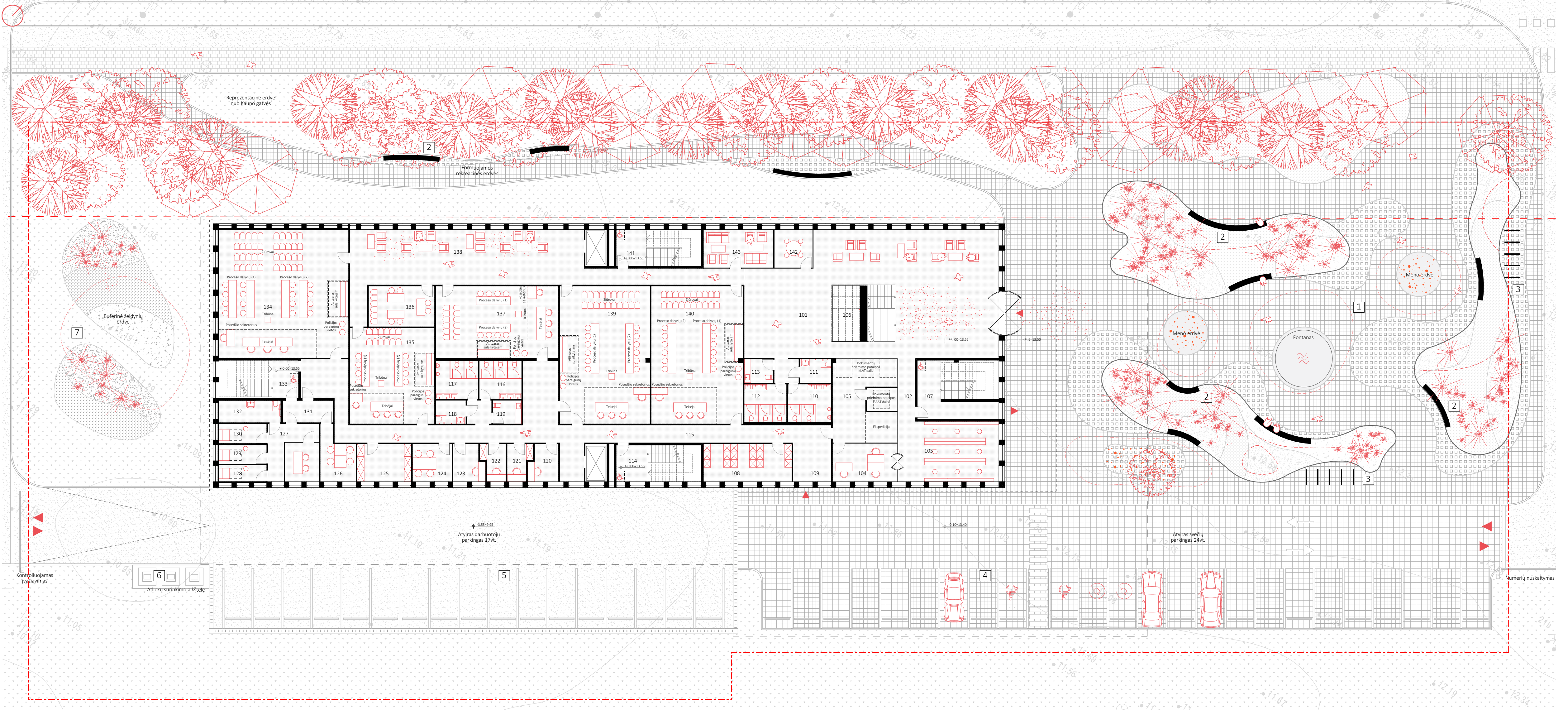


KLAIPĒDOS TEISMO RŪMAI

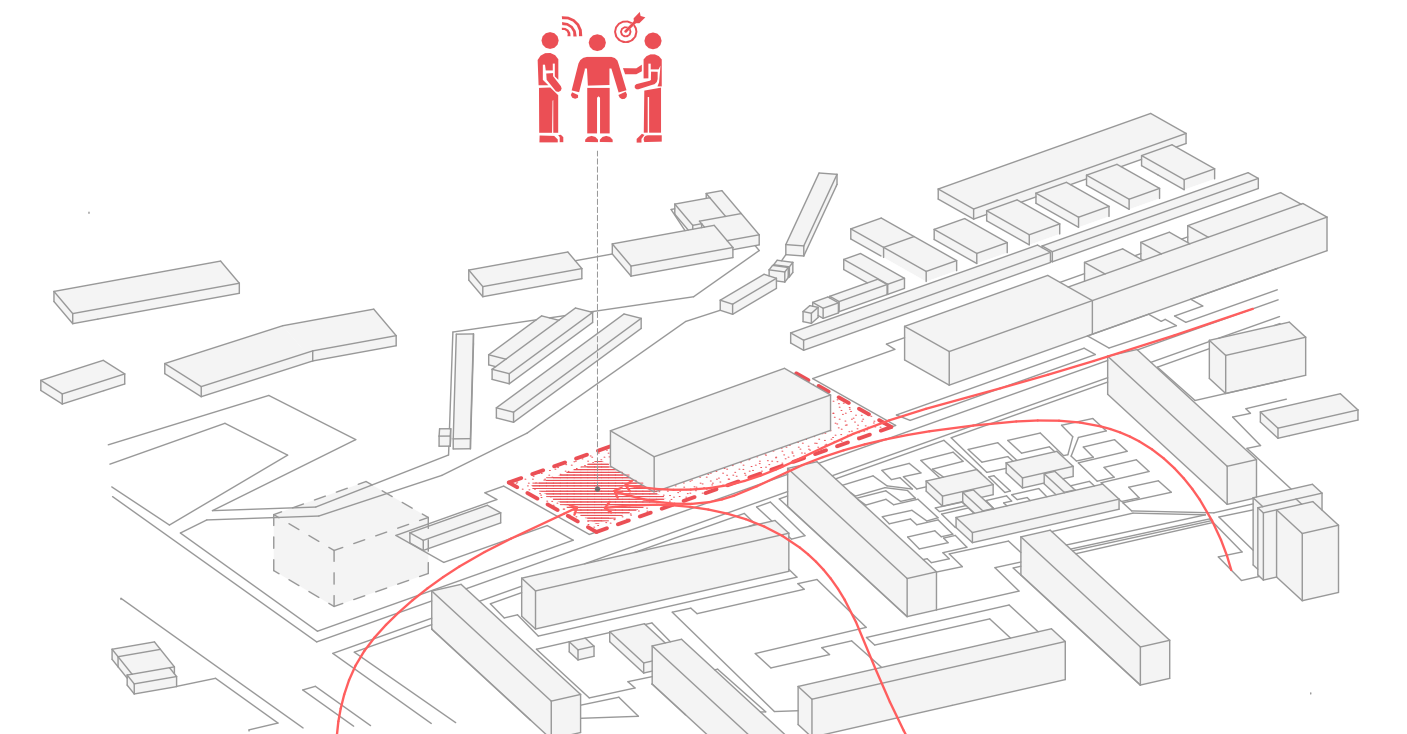
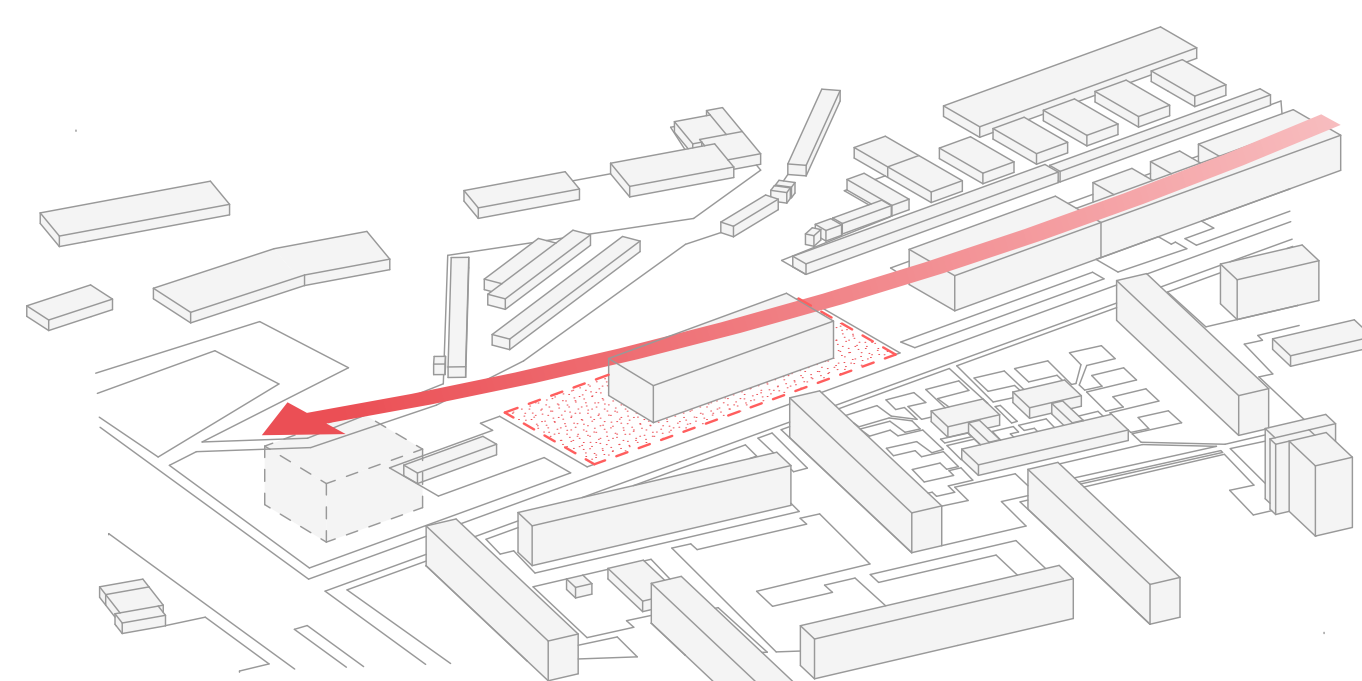
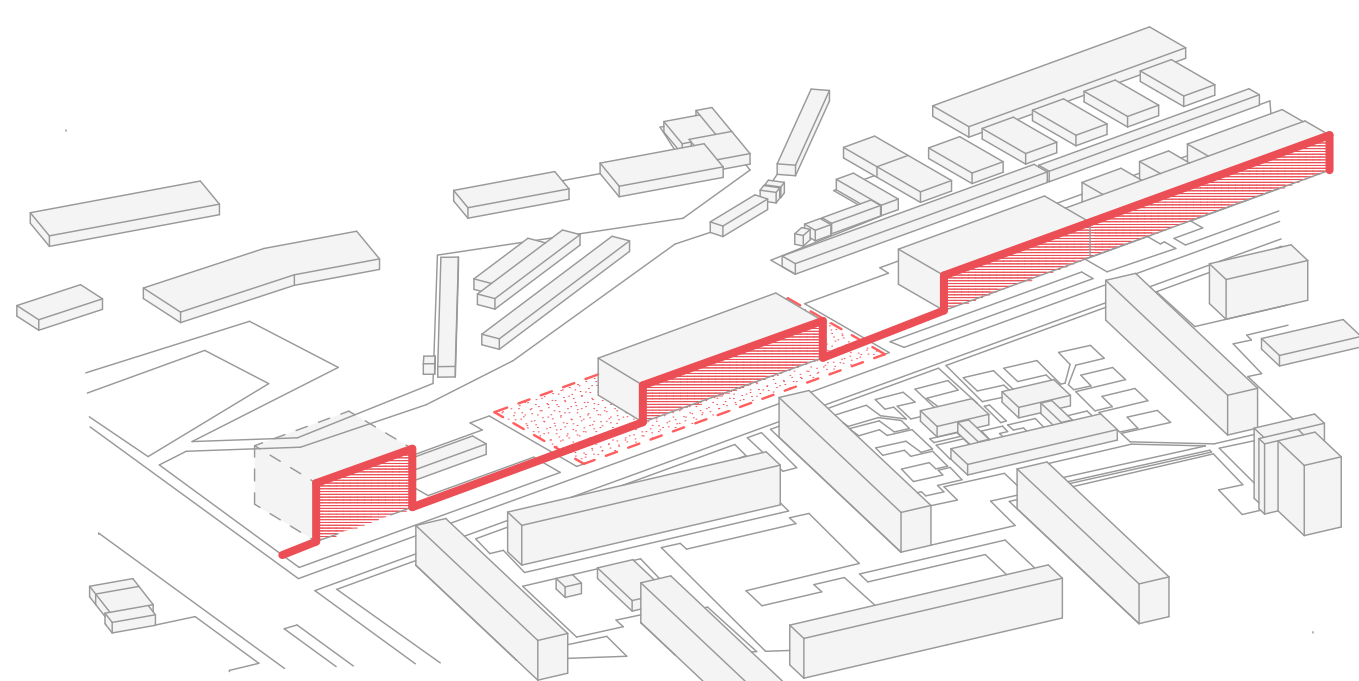




1 aukšto planas 1:200



- Sutartiniai žymėjimai
- | | | | | |
|------------------------------|-----------------------------|---------------------------------|--------------------|----------------------------|
| Peščių zona - trinkelės | Važiujamoji zona - asfaltas | Želdiniai | 1 Skveras | 5 Darbuotojų parkingas |
| Peščių zona - ažiūrinė danga | Želdymai | Sklypo riba | 2 Rekreacinė zona | 6 Atliekų surinkimo aikštė |
| Važiujamoji zona - trinkelės | Suolikai | Gatvės raudonoji linija | 3 Dviraičių stovai | 7 Buferinė želdynų zona |
| | Dviraičių stovai | Planuojama užstatymo zonos riba | 4 Svečių parkingas | |



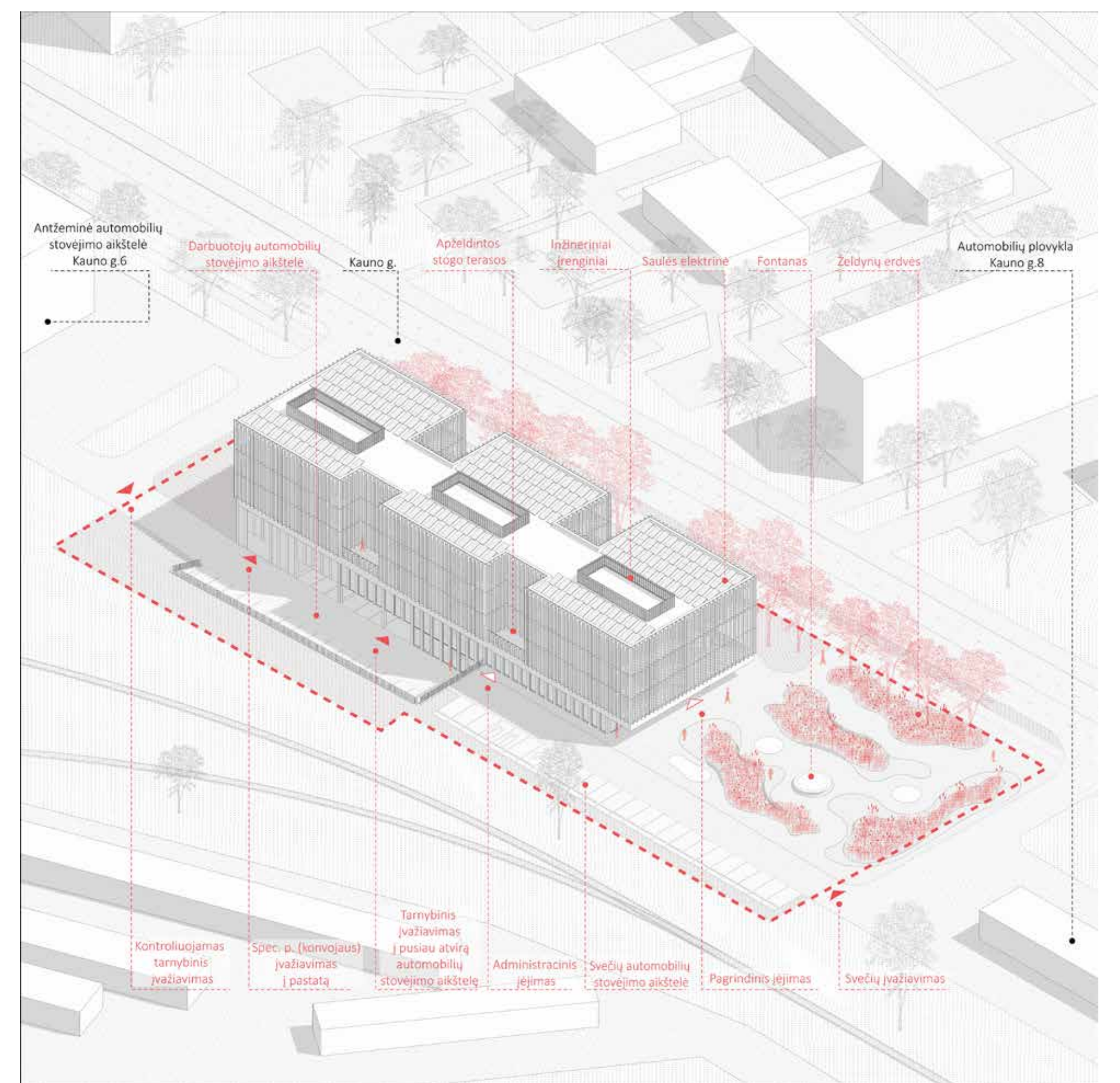
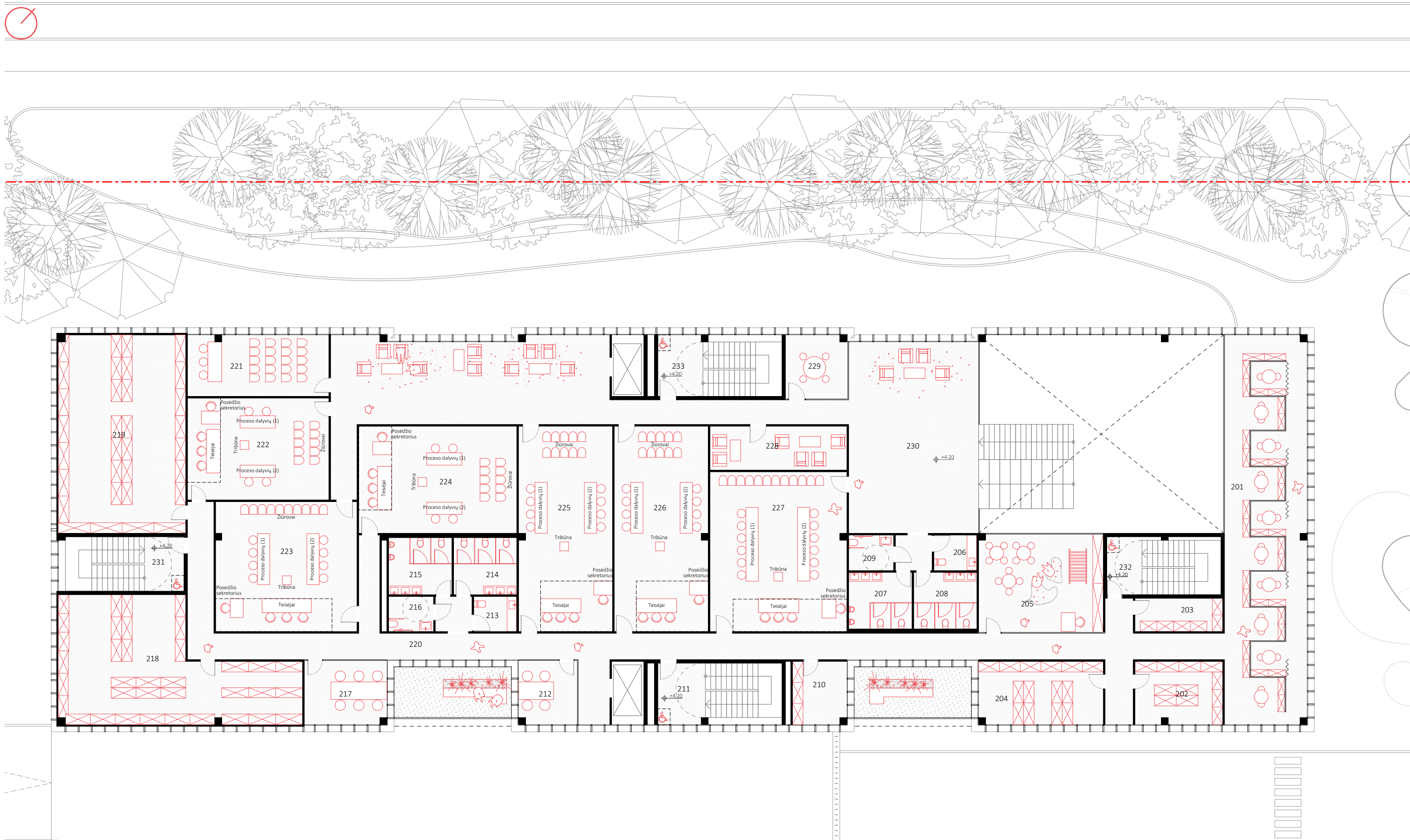
Pietinėje Kauno gatvės išsklotinėje formuojamas perimetrinis užstatymas. Kartu su naujai statomu pastatu formuojantis perimetras pabrėžia gatvės kryptį ir suvaldo aplink esamą laisvą ir pramoninį užstatymą, sukuriama erdvių hierarchija ir išraiškinga gatvės išsklotinė.

Kartu su esamais ir projektuojamais pastatais Kauno gatvės šiaurinėje išsklotinėje link sankryžos su Šilutės plentu formuojamas pastatų aukštėjimas. Tokiu būdu pabrėžiama Kauno gatvės ašis sankryžoje su Šilutės plentu. Formuojamas urbanistinis užstatymas atliepantis į transporto priemonių srautų dydį ir gatvių kategorijas.

Teismo pastato prieigose projektuojama viešoji erdvė - traukos centras aplinkiniams kvartalam. Viešąją erdvę formuojamas įėjimas į teismo pastatą. Projektu siekiama, kad kokybiškas architektūrinis išpildymas užtikrintų teritorijos virsmą nauja, gyvybinga ir bendramiestine erdve.



2 aukšto planas 1:200



Pirmo aukšto patalpų eksplikacija

Nr.	Patalpos pavadinimas	Plotas, m ²
101	Holas	194,80
102	Koridorius	15,22
103	Drabužių saugykla	36,41
104	Susipažinimo su bylomis patalpa	17,87
105	Dokumentų priėmimas	39,32
106	Teismo savanorių patalpa	14,40
107	Laiptinė	17,28
108	Tarybinių stočių patalpa (serverinė)	24,00
109	Tamboras	10,75
110	Vyr. WC	11,94
111	Žn WC	5,40
112	Mot. WC	11,58
113	Motinos ir vaiko kambarys	4,97

Nr.	Patalpos pavadinimas	Plotas, m ²
114	Laiptinė	6,40
115	Koridorius	107,19
116	Mot. WC	11,68
117	Vyr. WC	11,72
118	Žn WC	5,12
119	Pagalbinė pat.	4,90
120	Kitos darbo patalpos	8,03
121	Kitos darbo patalpos	6,29
122	Kitos darbo patalpos	6,28
123	Kitos darbo patalpos	8,39
124	Teisėjų pasitarimų kambariai	11,16
125	Daktinių įrodymų saugykla	15,40
126	Įsąjaučio/įregistravimo proceso dalyvio apklausos kambarys	12,04

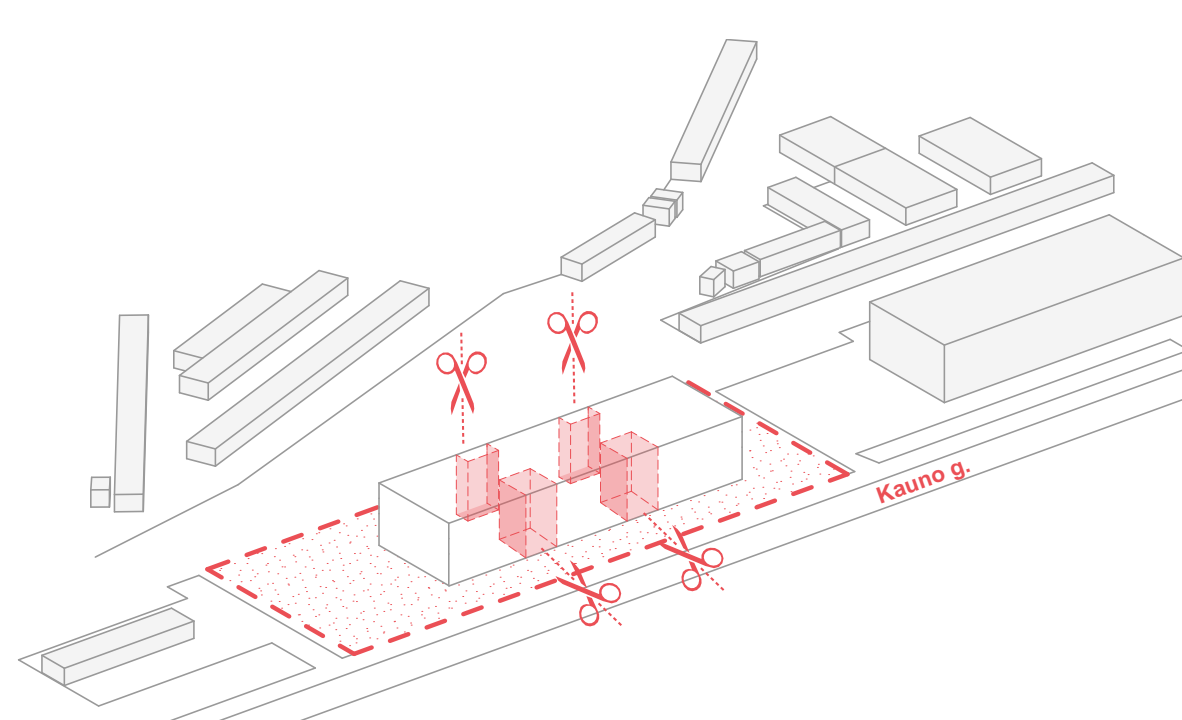
Nr.	Patalpos pavadinimas	Plotas, m ²
127	Pareigūnų pat.	21,37
128	Sulaukymo kameros	6,57
129	Sulaukymo kameros	6,92
130	Sulaukymo kameros	7,04
131	Koridorius	7,96
132	Korvojezu sanitariniai mazgai	10,48
133	Laiptinė	7,24
134	Posėdžių sale nr. 1 (BB/ADM)	119,90
135	Posėdžių sale nr. 4 (BB)	58,68
136	Teisminės mediacijos patalpa	19,32
137	Posėdžių sale nr. 5 (BB)	63,62
138	Viešoji erdvė / laukiamasis	117,87
139	Posėdžių sale nr. 2 (BB)	89,59
140	Posėdžių sale nr. 3 (BB)	91,10

Antras aukštas

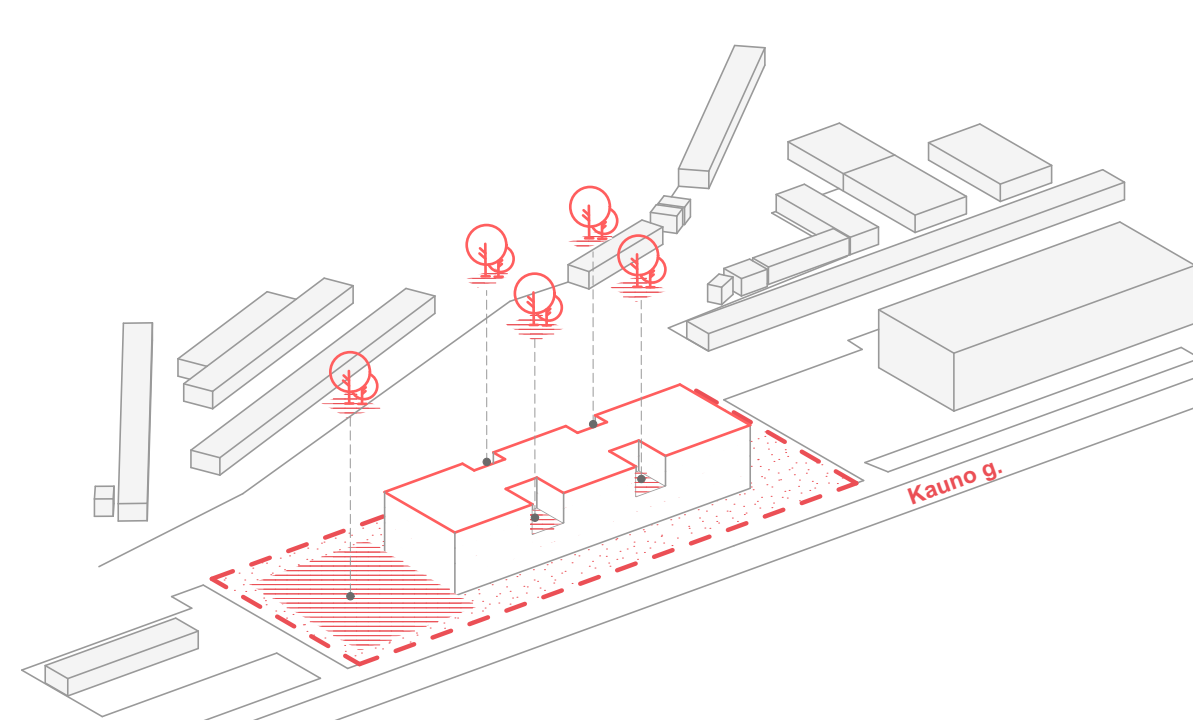
Nr.	Patalpos pavadinimas	Plotas, m ²
141	Laiptinė	7,95
142	Pastarimų kamb.	10,60
143	Laukiamieji ludytojų ir nukentėjusių asmenims	19,23
1 285,98 m²		
201	Personalo poilsio zona / biblioteka	104,34
202	Pagalbinės patalpos (atsargų sandėliai)	18,00
203	Pagalbinės patalpos	9,50
204	Pagalbinės patalpos (atsargų sandėliai)	25,56
205	Vaikų valandinės priežiūros patalpa	39,76
206	Motinos ir vaiko kambarys	4,97
207	Vyr. WC	11,61
208	Mot. WC	11,58

Nr.	Patalpos pavadinimas	Plotas, m ²
209	Žn WC	5,19
210	Pagalbinės patalpos (atsargų sandėliai)	11,16
211	Laiptinė	9,59
212	Teisėjų pasitarimų kambariai	11,88
213	Pagalbinės patalpos (atsargų sandėliai)	4,89
214	Mot. WC	11,70
215	Vyr. WC	11,73
216	Žn WC	5,11
217	Teisėjų pasitarimų kambariai	17,15
218	Dokumentų saugykla	77,59
219	Dokumentų saugykla	81,93
220	Koridorius	126,70
221	Spaudos konferencijų sale	28,18
222	Posėdžių sale nr. 9 (CB)	46,69

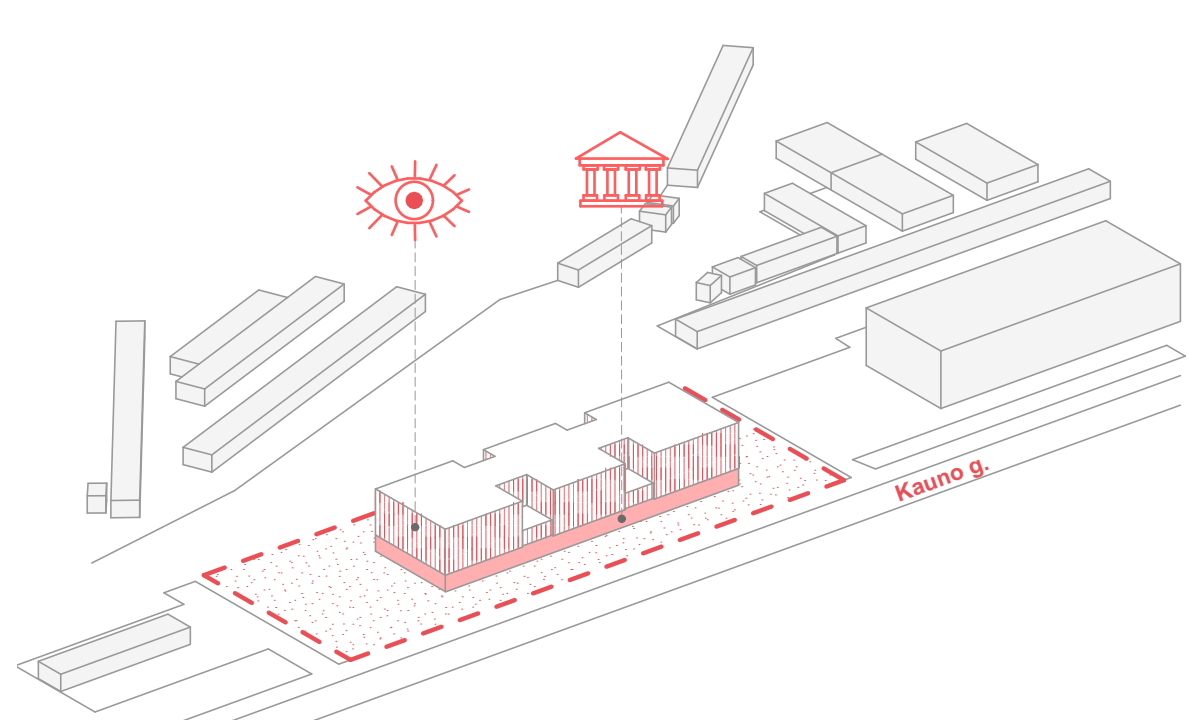
Nr.	Patalpos pavadinimas	Plotas, m ²
223	Posėdžių sale nr. 8 (CB)	60,37
224	Posėdžių sale nr. 10 (CB)	54,90
225	Posėdžių sale nr. 7 (CB/AAM)	63,13
226	Posėdžių sale nr. 11 (ADM)	63,13
227	Posėdžių sale nr. 6 (CB/ADM)	71,76
228	Laukiamieji ludytojų ir nukentėjusių asmenims	19,50
229	Pastarimų kamb.	12,96
230	Holas	188,74
231	Laiptinė	6,60
232	Laiptinė	6,98
233	Laiptinė	8,98
		1 231,86 m²
		2 517,84 m²



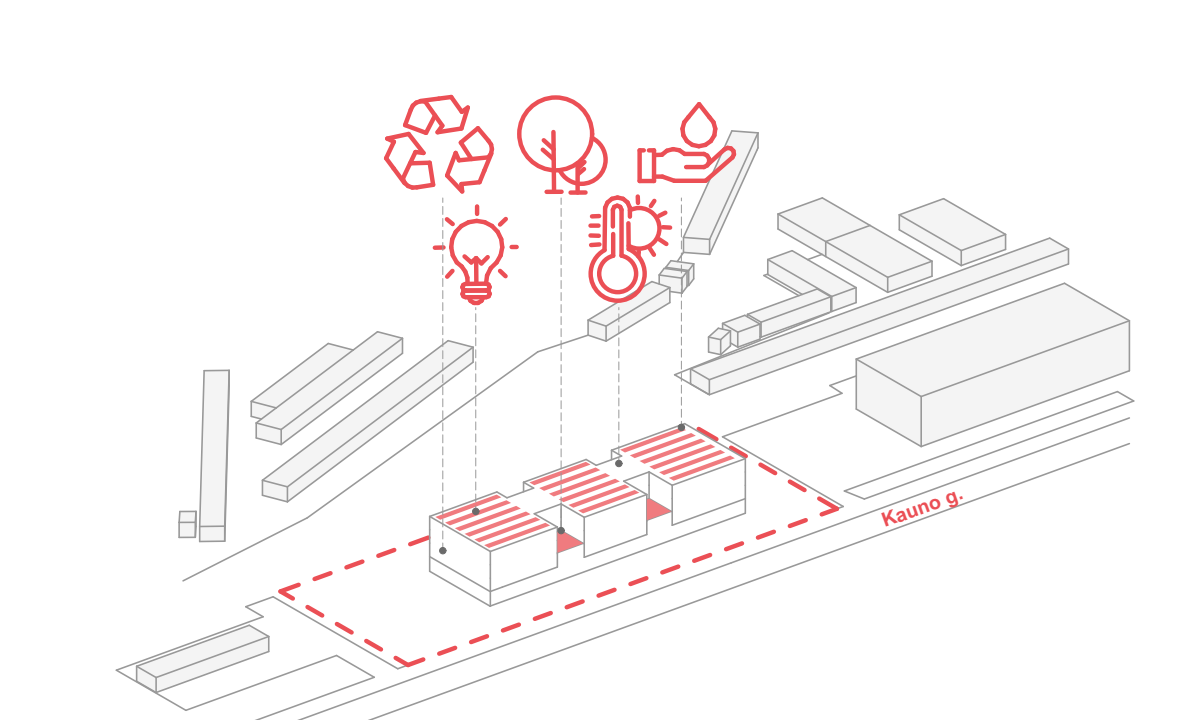
Projektuojamas masyvus ir lakoniškas teismo pastato tūris. Siekiant, kad tūris būtų patrauklesnis architektūriškai, jis suskaidomas į tris vienas dalis. Ši architektūrinė raiškos priemonė formuoja ilgesni pastato išorinį kontūrą, taip darbo erdvės turi daugiau insoliacijos.



Projektuojamos dviejų rūšių žaliosios erdvės - vieša, prieinama visiems ir privačios želdintos terasos. Želdintos terasos ne tik gerina miesto miesto įvaizdį, bet ir sukuria papildomų plotų gamtinei biojovai veistis, tapti miesto ekosistemos dalimi.



Pastatui charakterio ir kontekstualumo suteikia fizinis ir emocinis mastelis. Pastato 1 aukštas - teracotos spalvos keramikos plokštės, kurios rezonuoja Klaipėdos kontekstui. Kiti 3 pastato aukštai - fasadinė sistema, kuri perteikia teismo vertybes- pasitikėjimas ir skaidrumas.



Interjere naudojamos natūralios ir tvoros medžiagos. Ant stogo projektuojama saulės elektrinė. Sugeneruota energija naudojama pastato eksploatacijai. Terasos želdinamos. Surenkamas vanduo. Centralizuota vėsinimo sistema.

